

## Framtidsbild Internationella relationer

Sju framtidsbilder har tagits fram, där var och en illustrerar en av de sju prioriterade utmaningarna i den nationella klimatanpassningsstrategin.

Framtidsbilderna bygger bland annat på sju digitala möten med experter från myndigheter, universitet och forskningsinstitut, näringsliv och civilsamhälle som genomfördes i början av 2021. Mötena arrangerades av IVL Svenska Miljöinstitutet i uppdrag av, och tillsammans med, Expertrådet för klimatanpassning och dess sekretariat. Syftet med mötena var att skapa idéer kring hur kombinationer av olika typer av anpassningslösningar kan öka beredskapen hos det svenska samhället inför ett förändrat klimat med ett tidsperspektiv på 30–50 år fram i tiden.

Påverkan på inhemsk och internationell livsmedelsproduktion, handel och internationella relationer. Hur kan Sverige bidra till att öka utsatta jordbrukares kapacitet att hantera ökad risk för extremväder?

Denna framtidsbild har fokus på arbetet med klimatanpassning i Västra Afrika, och Sveriges roll som biståndsland och internationell förebild. Människor som lever i fattigdom är för sin försörjning ofta direkt beroende av naturresurser och drabbas därför särskilt hårt av klimatförändringar. Sveriges stöd stärker länders egen förmåga, förbättrar människors levnadsvillkor och stärker bi- och multilaterala samarbeten.

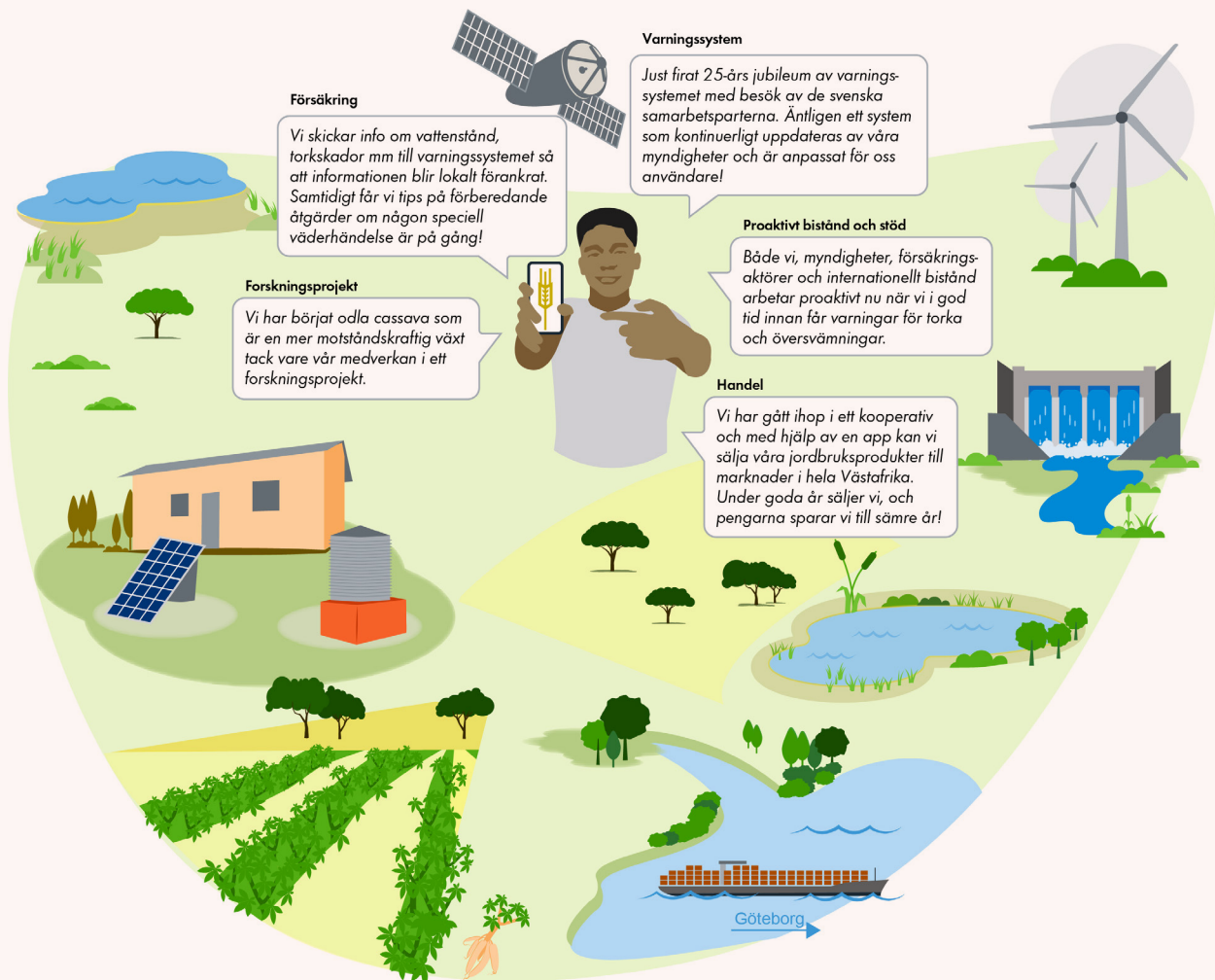
Framtidsbilden har sin bakgrund i klimatanpassningsstrategins diskussion kring hur klimatförändringar kan bidra till brist på säkra livsmiljöer med följd effekter som fattigdom, social oro och väpnad konflikt, vilket i sin tur kan påverka på handelsflöden, ekonomisk utveckling och migration. Mot denna bakgrund har framtidsbilden i sin ansats breddat den prioriterade utmaningen Påverkan på inhemsk och internationell livsmedelsproduktion och handel.

- Ökad matsäkerhet i Västafrika genom minskad sårbarhet och stärkt resiliens för extremt väder.
- Klimatförändringarna och urbaniseringen har ökat pressen på jordbrukare att kunna försörja sig själva och bidra till regional matsäkerhet. Kakaoindustrin har stor betydelse för samhällsekonomin och står för en stor del av exportintäkterna. Klimatförändringarna har haft stor inverkan på kakaoodlingarna som främst drivs av småskaliga lantbrukare. Effekterna har även syns i Sverige där choklad nu är en bristvara.
- Efter en utvärdering som gjordes en bit in på 2020-talet beslutades att Sveriges bistånd tydligare ska fokuseras på att öka förmågan hos fattiga människor att bidra till utvecklingen.

Tidigare fastnade många projekt i stärkande av regionala organisationer, ofta med marginella effekter för till exempel småskaliga lantbrukare. Det finns nu även krav på att biståndet ska ge synergieffekter mellan klimatanpassning, utsläppsminskning och hållbar samhällsutveckling.

- Ett lyckat exempel är det integrerade prognos- och varningssystemet för översvämningar och torka som togs fram för Västafrika i slutet av 2020-talet med stöd från Sverige. Systemet bygger på digitala lösningar som främjar kommunikation mellan olika nivåer och möjliggör proaktiva åtgärder. Data om till exempel vattenstånd- eller torkskador samlas in av bönder och lantbruksrådgivare via en app och via sensorer som sköts av bybor och kooperativ. Denna information integreras i varningssystemet. Lokalt deltagande i informationssamling, såväl som lokal feedback på den information som tillhandahålls, har ökat förtroendet för informationens relevans och trovärdighet och därmed dess användbarhet.
- Tidigare projekt har ofta dött ut efter att projektpengarna är slut och internationella partner lämnat området. Denna gång lever systemet vidare genom att bland annat Sverige bidrar med långsiktig finansiering för att kontinuerligt uppdatera systemet med ny kunskap och anpassa det till användarnas behov.
- Klimatförändringarna har inneburit en ökad osäkerhet eftersom tillgång och efterfrågan av jordbruksprodukter på marknaden varierar stort mellan olika år. Nyligen har Sverige gått in och stöttat klimatanpassningsarbetet genom att bidra till utveckling av ett regionalt system för rättvis handel med jordbruksprodukter, där även småskaliga lantbrukare, med hjälp av en app, under goda år kan sälja till delar av regionen som har brist på mat, för att på så sätt kunna lägga undan pengar till sämre år.

Trots framgångarna finns det utmaningar som kvarstår. Att bygga förtroende så att information från den lokala nivån verkligen rapporteras in tar tid och kräver att lokala lantbrukare ser nytta med systemet. Även när information finns så saknas ofta pengar till att genomföra åtgärder. Kommunikation av osäkerheter är en utmaning. Ett år avstod många från att plantera eftersom långtidsprognosen förutsåg torka, men sedan kom det rikligt med regn. Detta minskade förtroendet för varningssystemet. Befolkningsutvecklingen och den snabbt ökande urbaniseringen betyder också ett fortsatt ökat tryck på livsmedelsproduktionen.



För mer utskriftsvänlig version, se bilaga 3 *Framtidsbilder*.